



# TIROLER ZELTVERLEIH

6410 Telfs, Tel. 05262/62252  
info@tiroler-zeltverleih.at

## Informationsblatt WC-Anlagen



Made in Tirol  
seit 1981





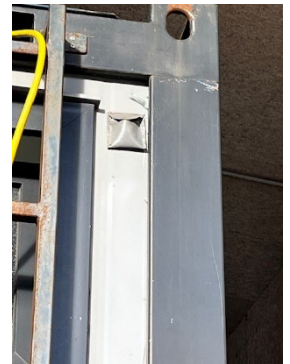
# TIROLER ZELTVERLEIH

6410 Telfs, Tel. 05262/62252  
info@tiroler-zeltverleih.at

## Reinigung und Frostsicherheit der WC-Anlagen

### Allgemeines:

- Bei Anlieferung: Kontrolle der Anlage auf Schäden oder Verschmutzungen. Falls dies der Fall ist, sofort bildlich dokumentieren und dem Ansprechpartner mitteilen. Beispiel: zerbrochene Spiegel, Toilettenschüssel, etc....
- Vor Abholung: WC-Anlage reinigen und eventuelle Beschädigungen dokumentieren.
- Nach Beendigung der Veranstaltung bzw. vor Abholung müssen die WC-Anlagen unbedingt gereinigt werden. Bei Nichtreinigung wird ein Unkostenbeitrag von € 250,00 Netto pro Container verrechnet.
- Zusperren und den Schlüssel in die Schlüsseltasche geben. (siehe Foto)



### Frostsicher machen:

- Anlage von Strom- und Wasseranschluss trennen
- Alle Spülungen sowie Wasserhähne betätigen, um das Restwasser aus den Leitungen und Spülkästen zu entfernen.
- Frostschutz unverdünnt wie folgt anwenden:  
ACHTUNG: **NUR KÜHLERFROSTSCHUTZ VERWENDEN (KEINEN SCHEIBENFROSTSCHUTZ)**  
**jeweils 0,5 l** in jede Toilettenschüssel, jeden Spülkasten, jedes Pissoir, jedes Waschbecken